

Академично консултиране и оценяване на студенти с ДИСЛЕКСИЯ

доц. д-р Екатерина Тодорова

Център за подкрепа на студенти със специални образователни потребности

Департамент „Здравеопазване и социална работа“

23.03.2023 г., 11:00 часа, зала 20



НОВ
БЪЛГАРСКИ
УНИВЕРСИТЕТ

ДИСПЛЕКСИЯ



Уинстън Чърчил

- „През цялото време в училище аз бях до голяма степен обезкуражен.
- Не е приятно да се чувстваш изцяло превъзхожден и да си най-отзад още при началото на състезанието.”



Студенти с дислексия в НБУ

- Учебна 2022/ 2023 година
- 12 новоприети студенти в БП
- Установена дислексия
- Център за подкрепа на студенти със специални образователни потребности
- „Анимационно кино“
- „Гражданска и корпоративна сигурност“
- „Изкуствознание и артмениджмънт“
- „Информационни технологии“
- „Кино и телевизия“
- „Мрежови технологии“ (на англ. ез.)
- „Музика“
- „Театър“
- „Фотография“

Факти за състоянието дислексия

- Несъответствие между потенциалните възможности и постиженията
- Засяга индивиди със средна и над средната интелигентост
- Състояние, а не нарушение
- Интелектуалното функциониране определя академичния успех?
- „Глупави“
- „Мързеливи“
- Различен тип преработка на писмена вербална информация



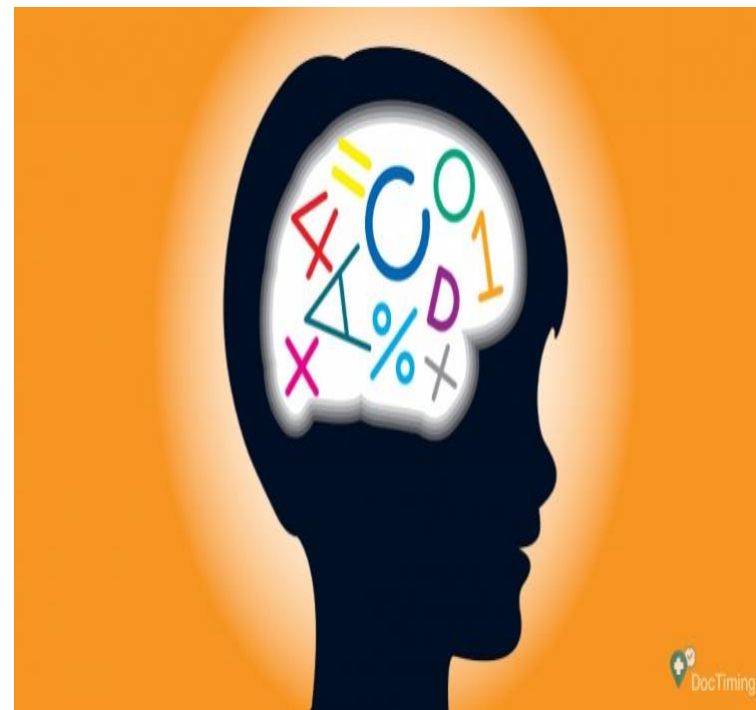
Факти за състоянието дислексия

- Диагнозата "дислексия" съпътства индивида през целия му живот.
- Независимо от реализирания добър потенциал, процесите на четене и писане са неавтоматизирани в зряла възраст
- Бавен темп на писмената реч
- Разпространение – около 7% от общата популация



Определяне на състоянието

- Следствие от различен тип преработка на вербална информация
- Специфична трудност в развитието на грамотността
- Висок потенциал – ниски постижения



Несъответствия

- Несъответствие между потенциалните възможности и реалните постижения
- Несъответствие между устната и писмената реч
- Несъответствие в постиженията в различни сфери на дейност
- Несъответствие между четене и разбиране



Механизми на дислексичното четене

Зантее ли че кгоато чтеете нисапаното, вжано е пръвтаа и поледсанта бквуа от дмаута да бдаът на мсятото си. Мжетое да рзбъракате мстеата на оастнаилте бвуки и все пак нпиасатноо ще прдъолажва да се чтее с лкоета. Твоа ивда да пкаоже че вскичтоо твоа вемре котео сте попрлеили в уилчище е нпразано, доасттънчо е блио да ви начуат да слгатае на мстяото им бутквие от наалчото и каря на вяска дмуа кяото пиеште. Приичнтаа е в нчиана по котйо виашят мъозк оработбва ирнфоцмаията. Ткаа уяспвате да преочттее нааписното джае кгаото нтио енда дмуа не е изиспана пвраинло.

(Типоглицемия, <http://geon.github.io/programming/2016/03/03/dsxylliea>)

Трудности

- Графемно-фонемно съотнасяне при четене
- Фонемно-графемно съотнасяне при писане
- Не могат да автоматизират процесите
- Не ползват модел за четене „от долу на горе“
- Четене на глас



Силни страни

- Добро разбиране на прочетеното
- Използват модел на четене „от горе на долу“
- Правопис
- Математически умения и мислене



Как да ги разпознаем?

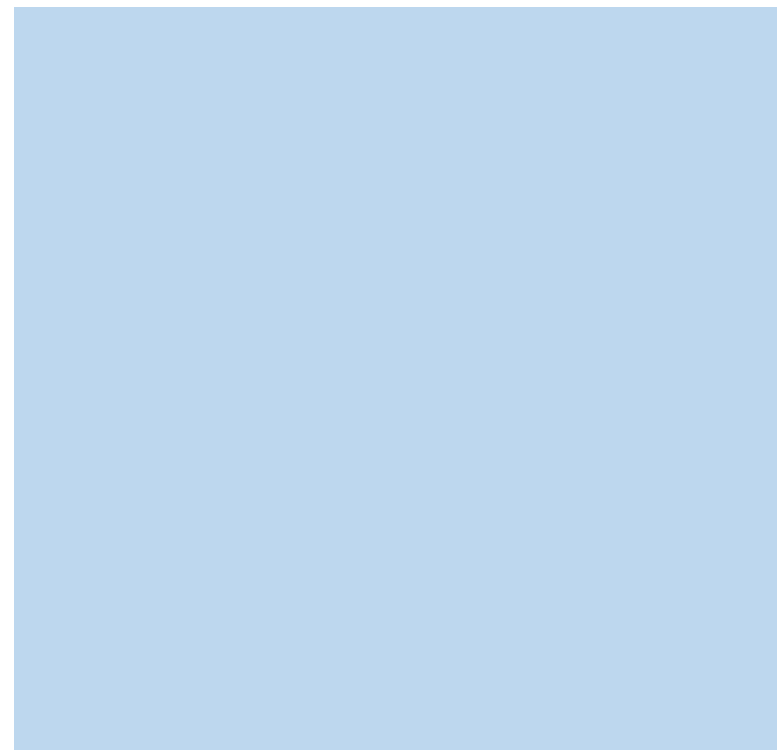
- Замени на графемни (визуално сходство или акустично сходство на съответните фонемни)
- Пропускане на графемни (най-вече на букви на вокали)
- Замени, пропускане или отделяне на представки и окончания от коренната морфема
- Разместване на позицията на графемите в думата
- Изпускане или замяна на служебни думи (предлози, съюзи, частици)
- Нарушена пунктуация
- Затруднено проследяване на редовете
- Бавен темп на четене и писане

Добри практики

Стандартни подходи

- Адаптиране на университетската среда
- Адаптиране на материалите за обучение и оценяване
- Адаптиране на поведението на преподавателя
- Адаптиране поведението на групата

Индивидуални подходи



Преподаване

- Преработват по-добре устна, отколкото писмена вербална информация
- Използване на специализиран шрифт:

Adys, Кристина Костова, магистърска теза, НХА,
Ariel, Calibri.

- Никога не ги карайте да четат на глас пред аудитория.
- Ползване на предварително качени материали за лекциите в платформата за електронно обучение на университета, Moodle NBU.
- Предоставяне на CV-та/ паспорти на изучаваните курсове, които съдържат анотация, тематични планове, препоръчителна литература, форми на оценяване.

Оценяване

- По възможност студентите с дислексия се оценяват устно, а не писмено.
- На изпита разполагат с 30% повече време за работа, отколкото останалите студенти.
- Ако на изпита трябва да пишат, имат избор между ръкописно писане и работа с електронно устройство.
- При оценяване на писмените работи оценката не се намалява заради пунктуация и правопис.

Благодаря за вниманието!

- доц. д-р Екатерина Тодорова
- e.todorova@nbu.bg
- Център за подкрепа на студенти със специални образователни потребности
- офис 114, корпус 1, НБУ

